

「竜王山，綿向山のブナ林をめぐる」

日野町、東近江市、土山町との境に位置する標高 1,110m の鈴鹿山系を代表する綿向山（わたむきやま）周辺の植生や地質についての研修をします。

古来より山岳信仰の対象として崇められ、日野町が養蚕で栄えた土地であることから、糸を紡ぐ「わたつむぎ」が転訛して山名になったといわれる。また日野町では、1,100mの標高にちなみ、毎年11月10日を「綿向山の日」と制定している。頂上には、麓にある綿向神社の奥社、大嵩神社があり、参道が登山道としてよく整備されているので歩きやすい。山頂からは、雨乞岳を中心に鈴鹿山脈、伊勢湾、晴れた日には北アルプス穂高岳、御嶽山、恵那山、南アルプス塩見岳まで遠望できる。眼下に近江盆地、琵琶湖の向こうに比良山系が連なる。新緑や紅葉の季節はもとより、霧氷が楽しめる山としても知られている。

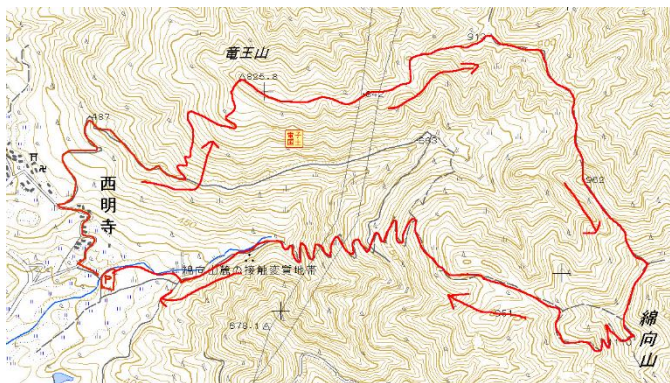
- 1 目的 竜王山，綿向山周辺の植生や地質の観察を中心に研修します。
- 2 日時 2022年10月1日（土） 8：00 ～ 15：00 *現地の状況により変更もあります。

3 集合時間、場所

午前8：00 日野町 西明寺駐車場

4 コース

西明寺駐車場（集合）→ 竜王山 →
8:00 9:30
綿向山 → 西明寺駐車場（解散）
12:30 15:00



- 5 持ち物 昼食、飲み物、ノート、筆記具、マスク、図鑑、ルーペ、(カメラ) など
- 6 催行中止 荒天の場合は中止します。
(前日の午後7時前のNHK天気予報で降水確率60%以上の時は原則として中止です。)
中止の場合は申し込まれた代表の方に連絡させていただきます。
- 7 申込期限 観察会一週間前(9/24(土)) 19：00 を原則とします。
- 8 参加申込 所属山岳会で取りまとめるか、または個人で自然保護委員長の森田へお願いします。
その際、登山届および参加者名簿を作成します、各参加者の次の5項目が必要です。
① 名前 ②生年月日、年齢 ③所属 ④住所 ⑤電話番号(できれば携帯電話も)
⑥ 登山保険加入の有無 *名簿に非開示としたい項目はその旨お知らせください

9 連絡

自保委委員長 森田光治に、メールまたは電話にてお願いします。

E-mail : funazusi_2000@yahoo.co.jp 電話(携帯) 090-5671-6959

(↑ アンダーバー)

10 その他

- ・ヤマビルが出る恐れがあります。心配な方は、ヤマビル用忌避剤や塩の準備をお願いします。
- ・参加費としてお一人500円をご用意ください。 以上